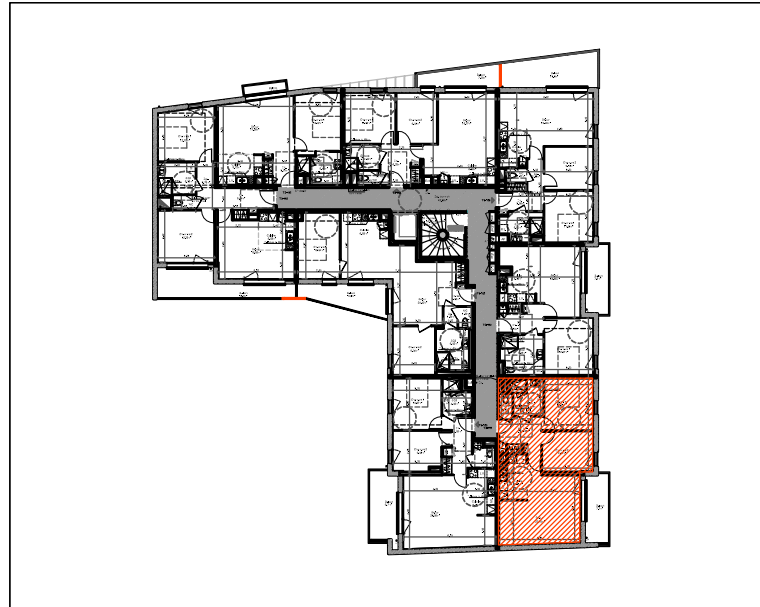


Résidence "Le Point Carré"
12 Boulevard Raymond Poincaré
14000 CAEN

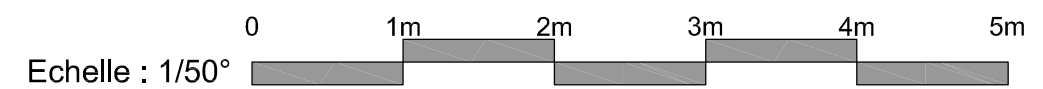
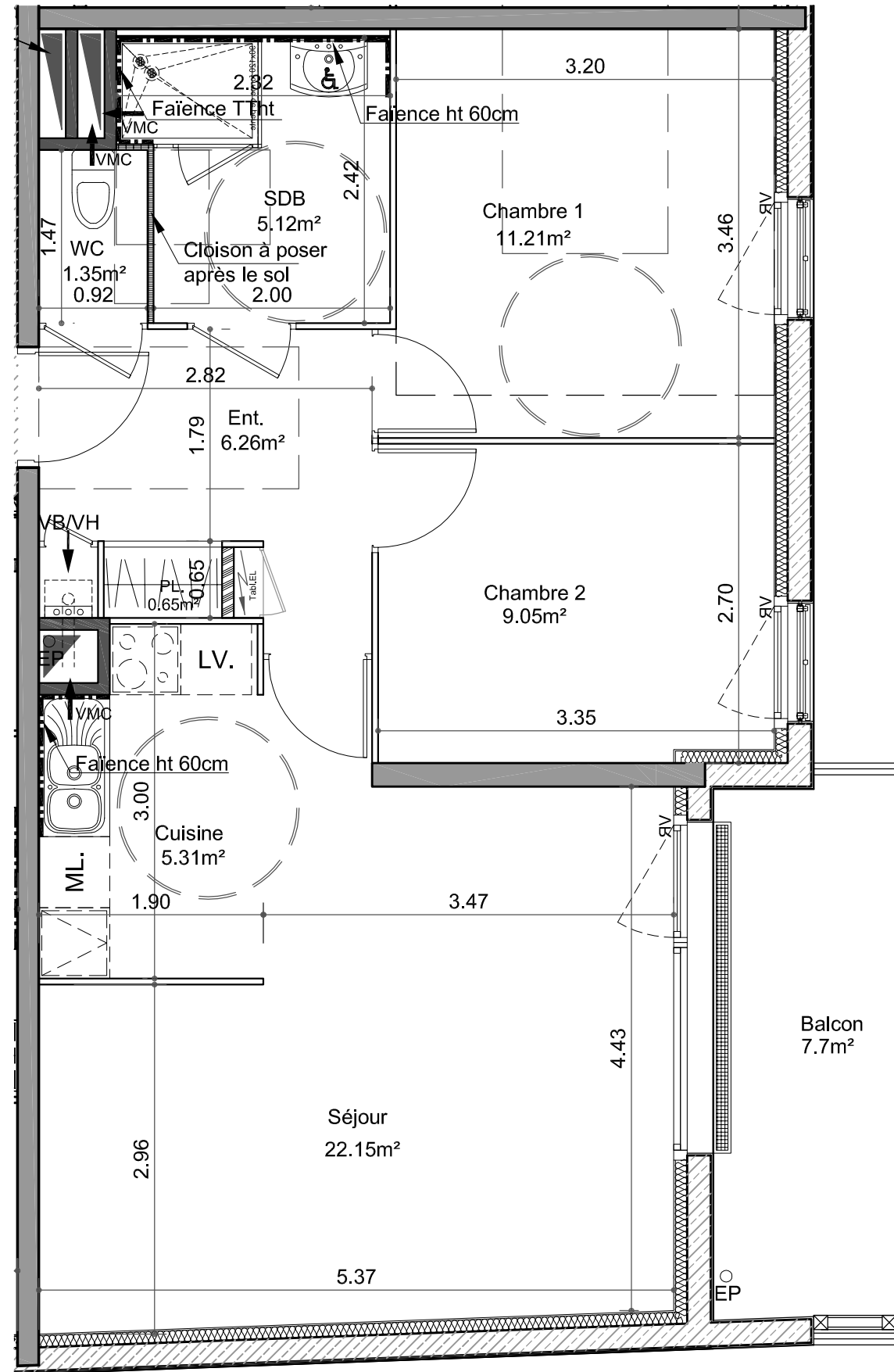


LOGEMENT n°111
Type 3 R+2

SURFACES HABITABLES T3-111		
Entrée	6.26	m ²
Placard	0.65	m ²
Séjour	22.15	m ²
Cuisine	5.31	m ²
Chambre 1	11.21	m ²
Chambre 2	9.05	m ²
Salle de bains	5.12	m ²
WC	1.35	m ²
Total	61.11	m²
Balcon	7,70	m ²

Société Caennaise de Développement Immobilier
Péricentre 2 14075 CAEN Tél : 02-31-46-82-20

Le 24 Avril 2018



Nota : Les surfaces et les équipements sont donnés à titre indicatif, les techniques réglementaires et les sujétions de chantier peuvent apporter de légères modifications tant en ce qui concerne les dimensions libres que l'équipement.