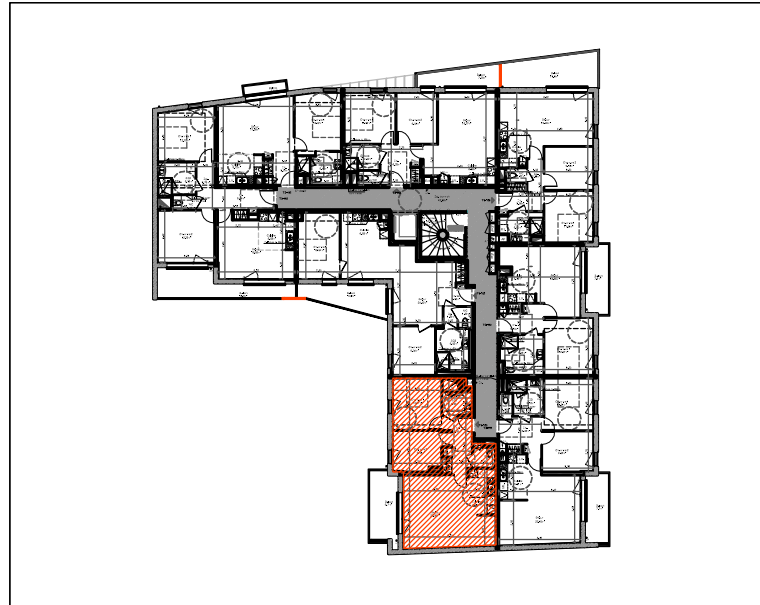


Résidence "Le Point Carré"  
12 Boulevard Raymond Poincaré  
14000 CAEN

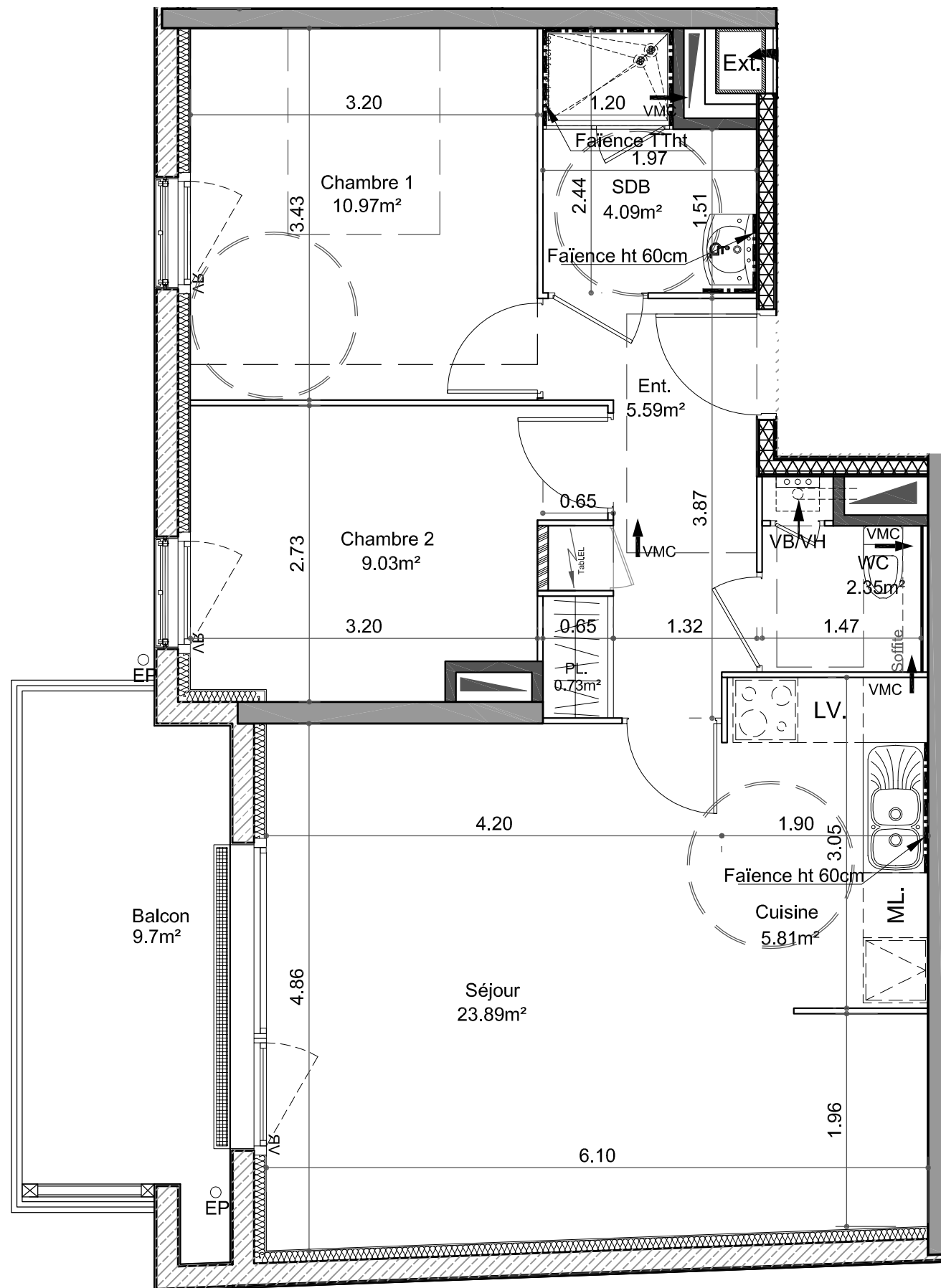


LOGEMENT n°110  
Type 3 R+2

SURFACES HABITABLES T3-110		
Entrée	5.59	m <sup>2</sup>
Séjour	23.89	m <sup>2</sup>
Placard	0.73	m <sup>2</sup>
Cuisine	5.81	m <sup>2</sup>
Chambre 1	10.97	m <sup>2</sup>
Chambre 2	9.03	m <sup>2</sup>
Salle de bains	4.09	m <sup>2</sup>
WC	2.35	m <sup>2</sup>
<b>Total</b>	<b>62.47</b>	<b>m<sup>2</sup></b>
Balcon	9,70	m <sup>2</sup>

Société Caennaise de Développement Immobilier  
Péricentre 2 14075 CAEN Tél : 02-31-46-82-20

Le 24 Avril 2018



Echelle : 1/50°



Nota : Les surfaces et les équipements sont donnés à titre indicatif, les techniques réglementaires et les sujétions de chantier peuvent apporter de légères modifications tant en ce qui concerne les dimensions libres que l'équipement.