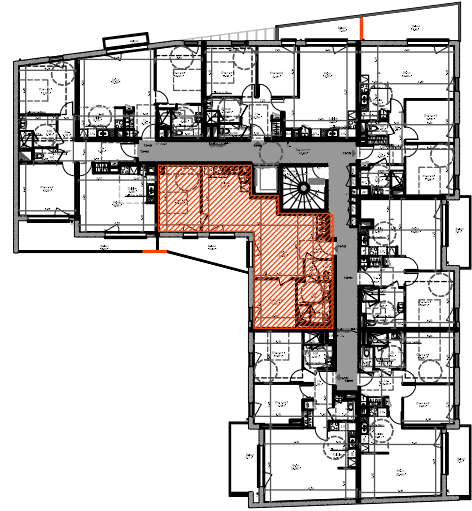


Résidence "Le Point Carré"
12 Boulevard Raymond Poincaré
14000 CAEN

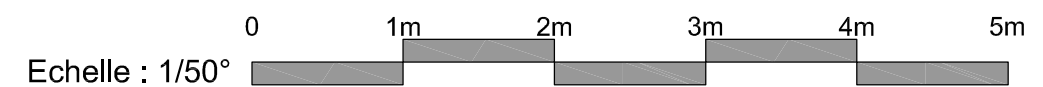
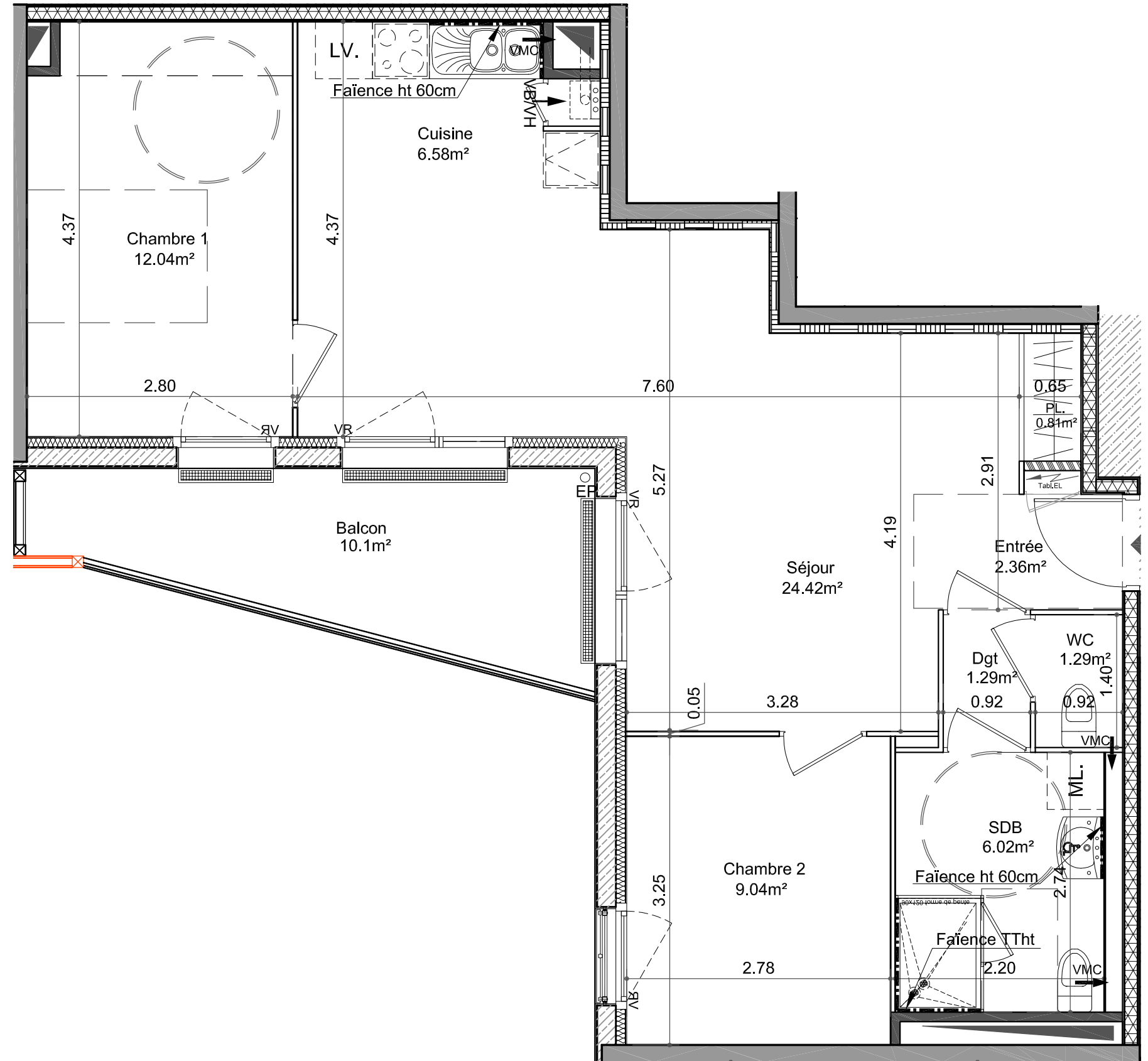


LOGEMENT n°109
Type 3 R+2

SURFACES HABITABLES T3-109		
Entrée	2.36	m ²
Placard	0.81	m ²
Séjour	24.42	m ²
Cuisine	6.58	m ²
Chambre 1	12.04	m ²
Chambre 2	9.04	m ²
Salle de bains / WC	6.02	m ²
WC	1.29	m ²
Dégagement	1.29	m ²
Total	63.84	m²
Balcon	10,10	m ²

Société Caennaise de Développement Immobilier
Péricentre 2 14075 CAEN Tél : 02-31-46-82-20

Le 24 Avril 2018



Nota : Les surfaces et les équipements sont donnés à titre indicatif, les techniques réglementaires et les sujétions de chantier peuvent apporter de légères modifications tant en ce qui concerne les dimensions libres que l'équipement.