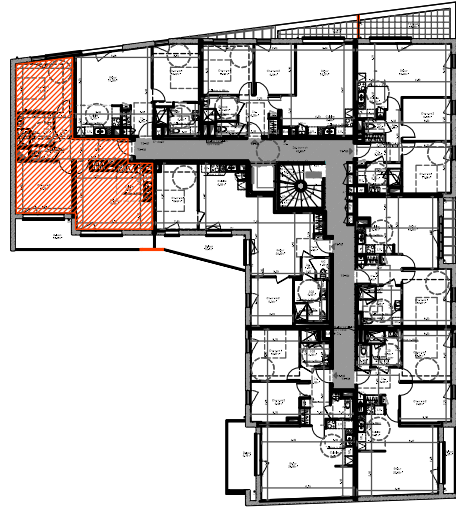


Résidence "Le Point Carré"  
12 Boulevard Raymond Poincaré  
14000 CAEN

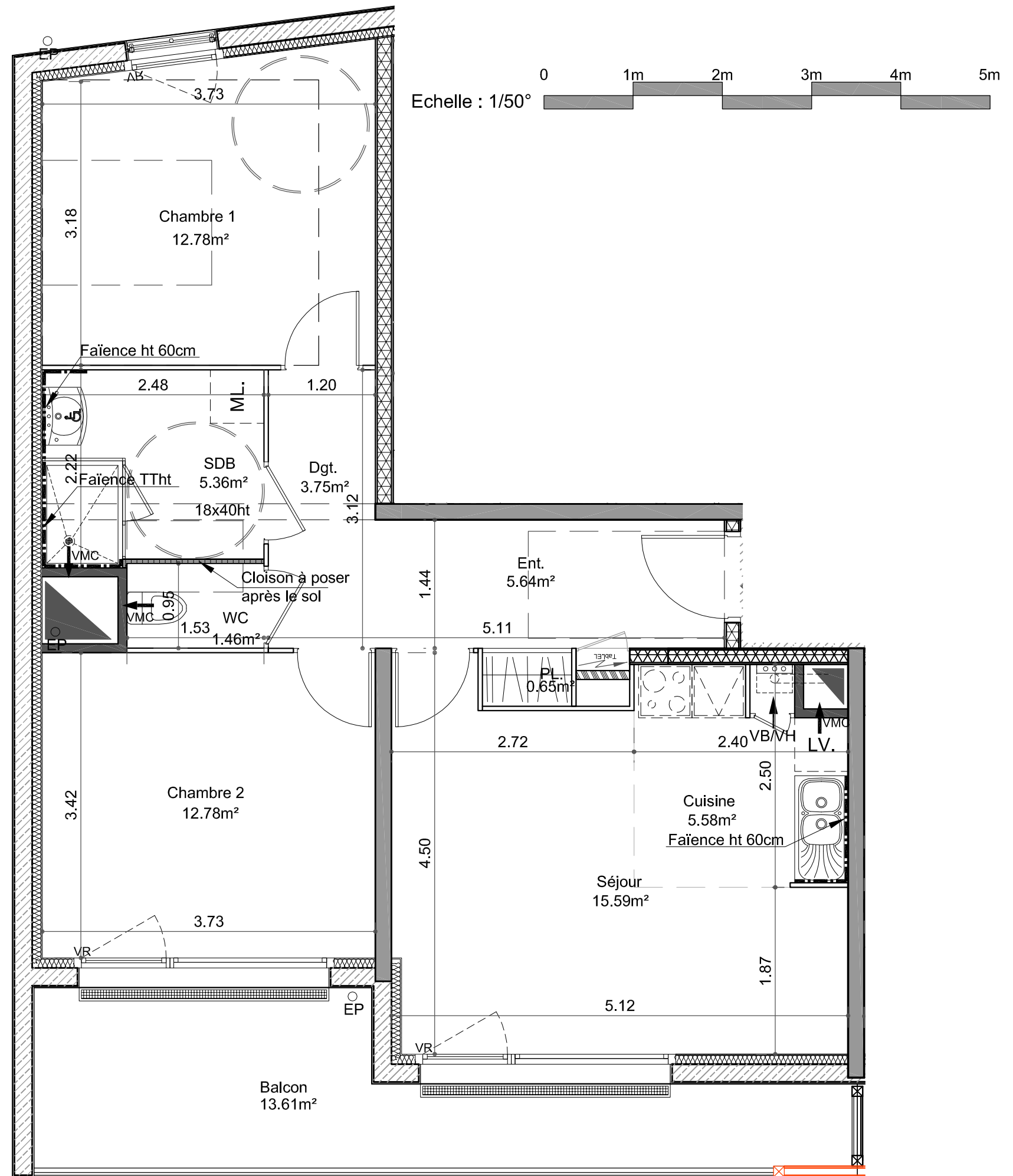


LOGEMENT n°108  
Type 3 R+1

SURFACES HABITABLES T3-108		
Entrée	5.64	m <sup>2</sup>
Placard	0.65	m <sup>2</sup>
Séjour	15.59	m <sup>2</sup>
Cuisine	5.58	m <sup>2</sup>
Dégagement	3.75	m <sup>2</sup>
Chambre 1	12.78	m <sup>2</sup>
Chambre 2	12.78	m <sup>2</sup>
Salle de bains	5.36	m <sup>2</sup>
WC	1.46	m <sup>2</sup>
<b>Total</b>	<b>63.57</b>	<b>m<sup>2</sup></b>
Balcon	13,60	m <sup>2</sup>

Société Caennaise de Développement Immobilier  
Péricentre 2 14075 CAEN Tél : 02-31-46-82-20

Le 24 Avril 2018



Nota : Les surfaces et les équipements sont donnés à titre indicatif, les techniques réglementaires et les sujétions de chantier peuvent apporter de légères modifications tant en ce qui concerne les dimensions libres que l'équipement.