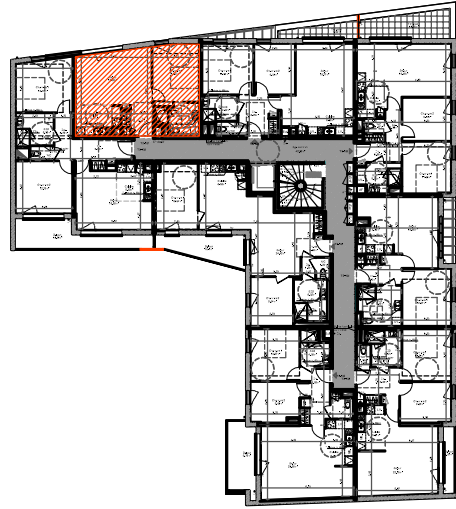


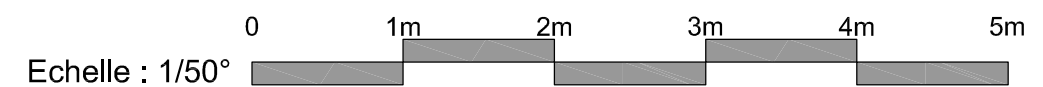
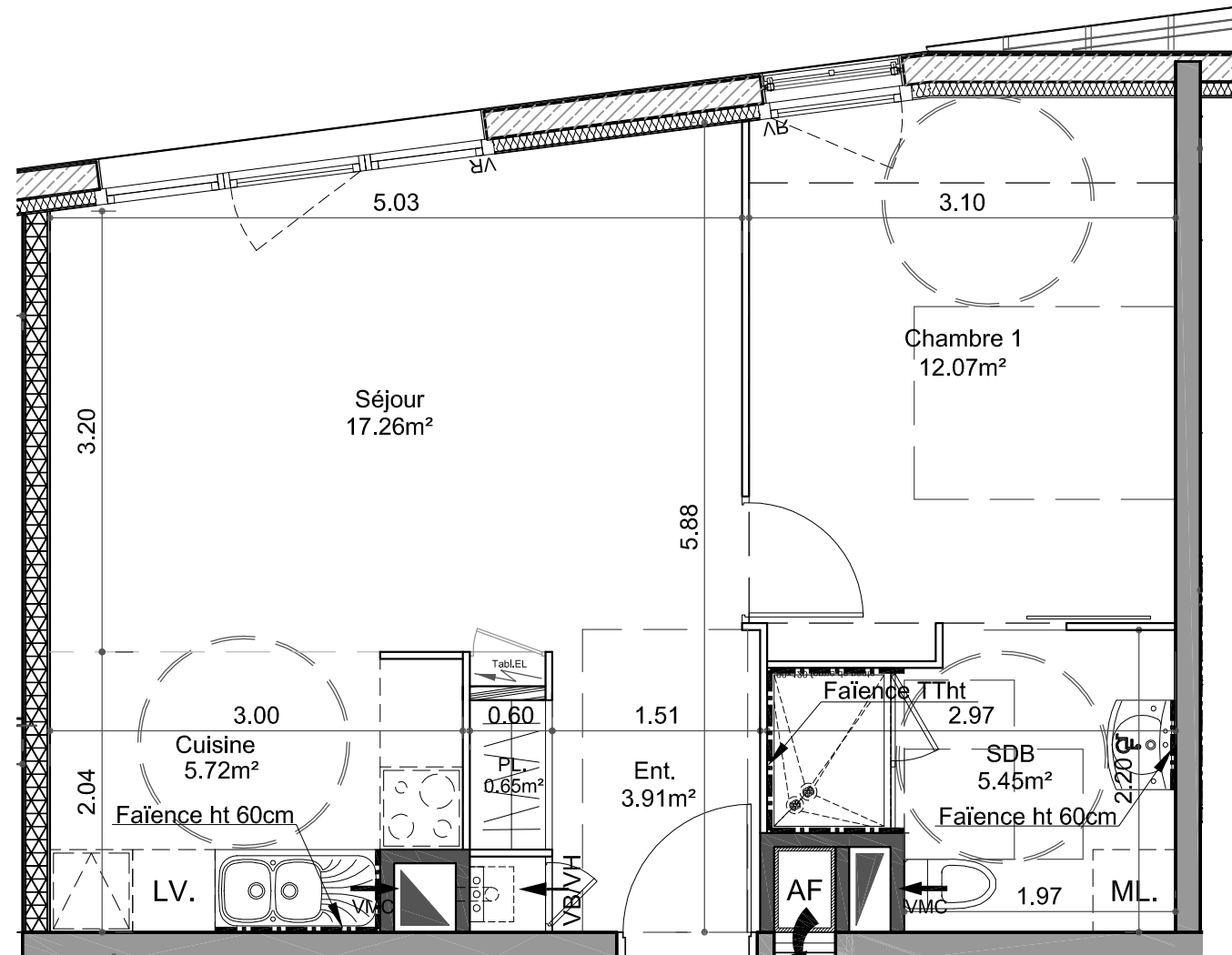
Résidence "Le Point Carré"  
12 Boulevard Raymond Poincaré  
14000 CAEN



LOGEMENT n°107  
Type 2 R+1

SURFACES HABITABLES T2-107		
Entrée	3.91	m <sup>2</sup>
Placard	0.65	m <sup>2</sup>
Séjour	17.26	m <sup>2</sup>
Cuisine	5.72	m <sup>2</sup>
Chambre 1	12.07	m <sup>2</sup>
Salle de bains / WC	5.45	m <sup>2</sup>
Total	45.06	m <sup>2</sup>

Société Caennaise de Développement Immobilier Le 24 Avril 2018  
Péricentre 2 14075 CAEN Tél : 02-31-46-82-20



Nota : Les surfaces et les équipements sont donnés à titre indicatif, les techniques réglementaires et les sujétions de chantier peuvent apporter de légères modifications tant en ce qui concerne les dimensions libres que l'équipement.