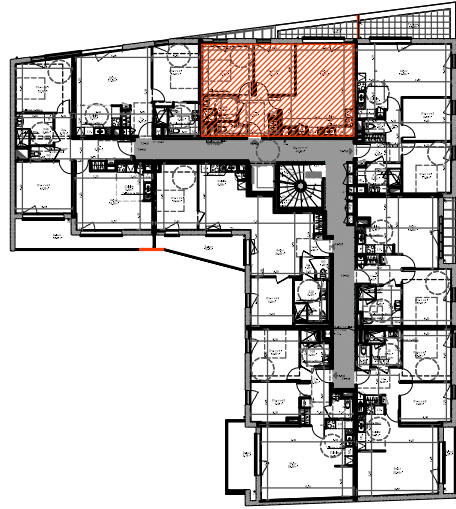


Résidence "Le Point Carré"
12 Boulevard Raymond Poincaré
14000 CAEN

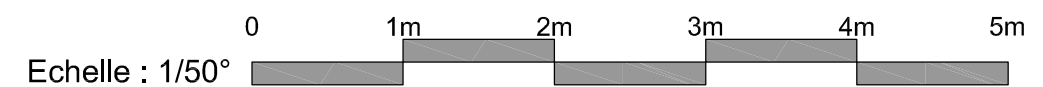
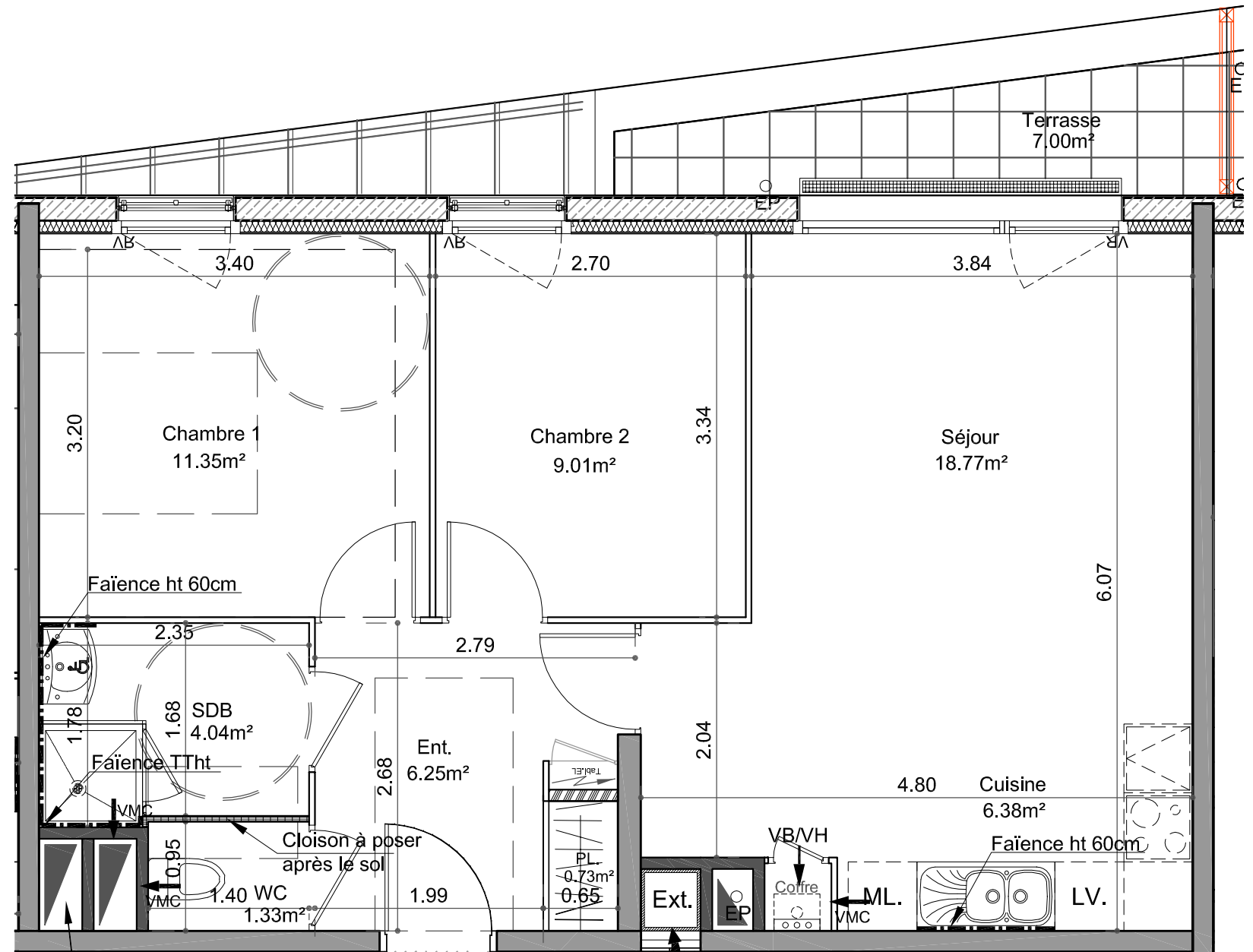


LOGEMENT n°106
Type 3 R+1

SURFACES HABITABLES T3-106		
Entrée	6.25	m ²
Placard	0.73	m ²
Séjour	18.77	m ²
Cuisine	6.38	m ²
Chambre 1	11.35	m ²
Chambre 2	9.01	m ²
Salle de bains	4.04	m ²
WC	1.33	m ²
Total	57.86	m²
Terrasse	7,00	m ²

Société Caennaise de Développement Immobilier
Péricentre 2 14075 CAEN Tél : 02-31-46-82-20

Le 24 Avril 2018



Nota : Les surfaces et les équipements sont donnés à titre indicatif, les techniques réglementaires et les sujétions de chantier peuvent apporter de légères modifications tant en ce qui concerne les dimensions libres que l'équipement.