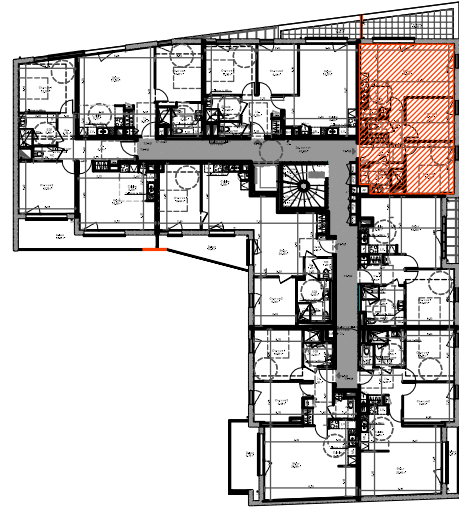


Résidence "Le Point Carré"
12 Boulevard Raymond Poincaré
14000 CAEN

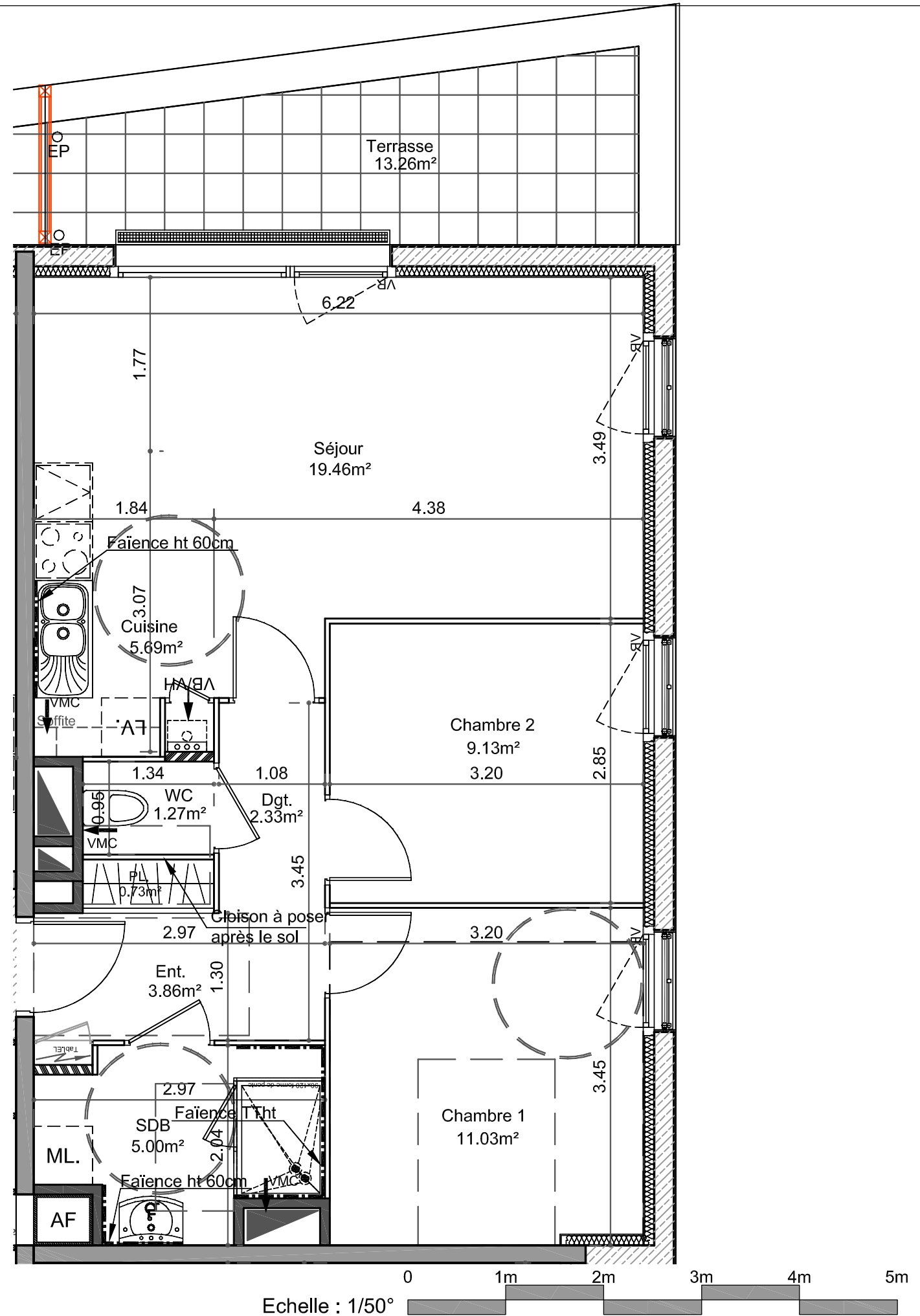


LOGEMENT n°105
Type 3 R+1

SURFACES HABITABLES T3-105		
Entrée	3.86	m ²
Placard	0.73	m ²
Dégagement	2.33	m ²
Séjour	19.46	m ²
Cuisine	5.69	m ²
Chambre 1	11.03	m ²
Chambre 2	9.13	m ²
Salle de bains	5.00	m ²
WC	1.27	m ²
Total	58.50	m²
Terrasse	13,30	m ²

Société Caennaise de Développement Immobilier
Péricentre 2 14075 CAEN Tél : 02-31-46-82-20

Le 24 Avril 2018



Nota : Les surfaces et les équipements sont donnés à titre indicatif, les techniques réglementaires et les sujétions de chantier peuvent apporter de légères modifications tant en ce qui concerne les dimensions libres que l'équipement.