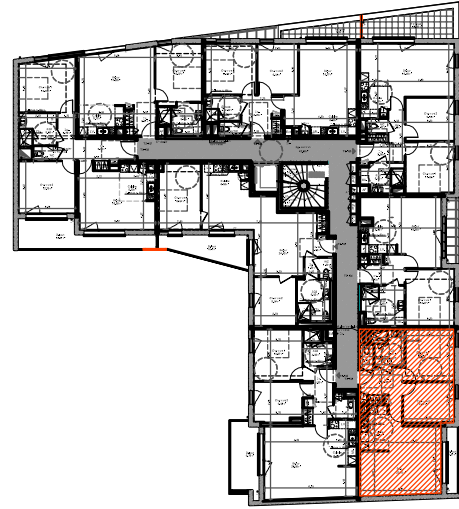


Résidence "Le Point Carré"  
12 Boulevard Raymond Poincaré  
14000 CAEN

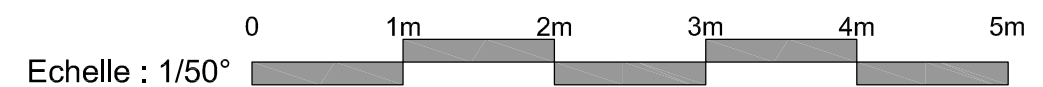
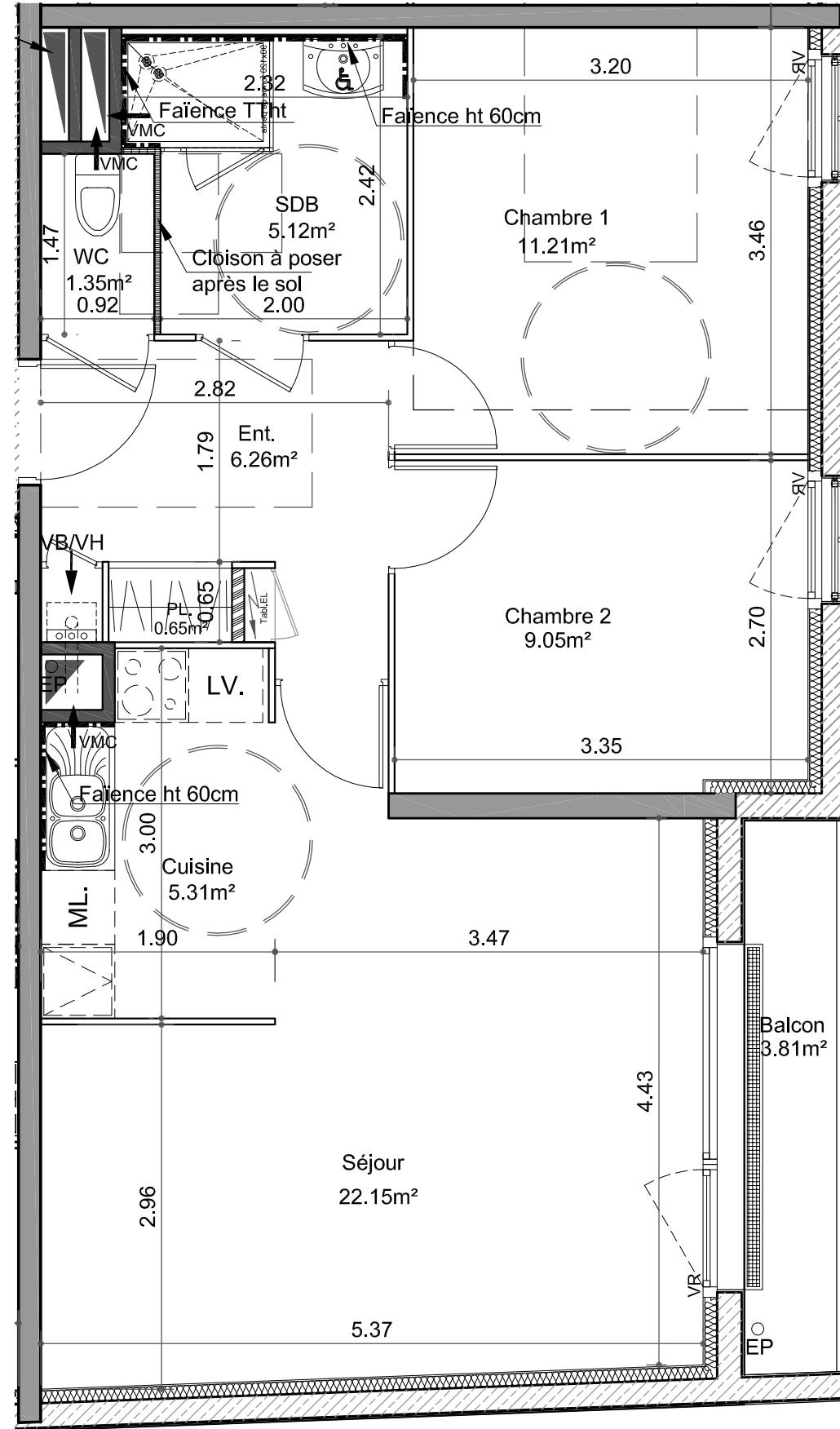


LOGEMENT n°103  
Type 3 R+1

SURFACES HABITABLES T3-103		
Entrée	6.26	m <sup>2</sup>
Placard	0.65	m <sup>2</sup>
Séjour	22.15	m <sup>2</sup>
Cuisine	5.31	m <sup>2</sup>
Chambre 1	11.21	m <sup>2</sup>
Chambre 2	9.05	m <sup>2</sup>
Salle de bains	5.12	m <sup>2</sup>
WC	1.35	m <sup>2</sup>
<b>Total</b>	<b>61.11</b>	<b>m<sup>2</sup></b>
Balcon	3,80	m <sup>2</sup>

Société Caennaise de Développement Immobilier  
Péricentre 2 14075 CAEN Tél : 02-31-46-82-20

Le 24 Avril 2018



Nota : Les surfaces et les équipements sont donnés à titre indicatif, les techniques réglementaires et les sujétions de chantier peuvent apporter de légères modifications tant en ce qui concerne les dimensions libres que l'équipement.