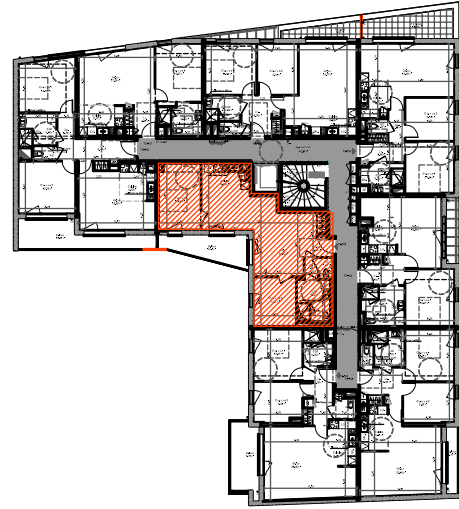


Résidence "Le Point Carré"  
12 Boulevard Raymond Poincaré  
14000 CAEN

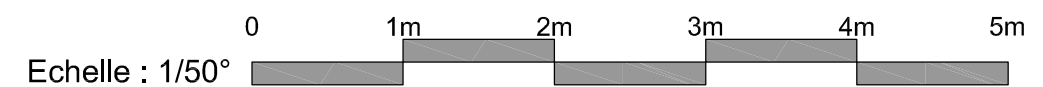
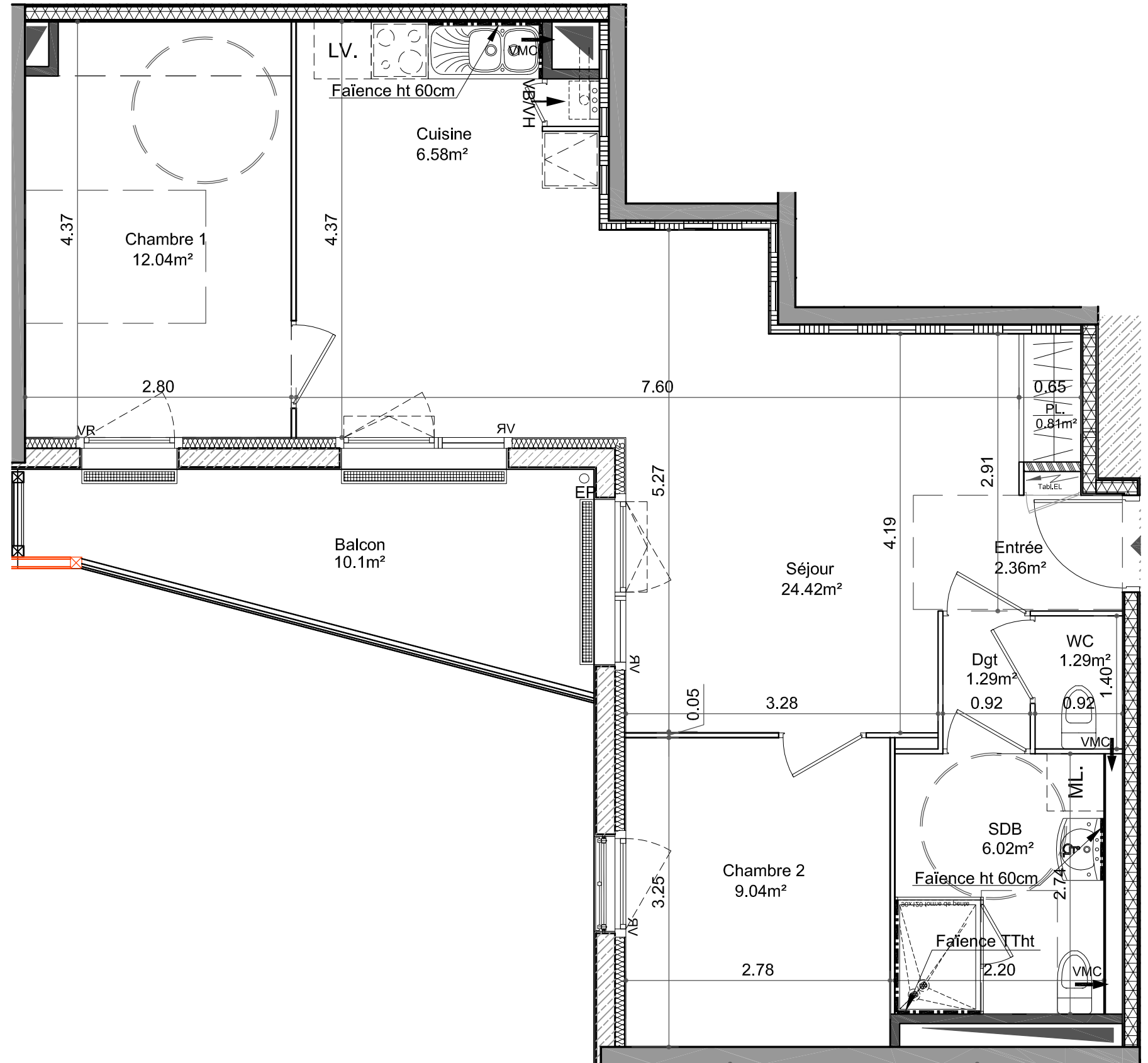


LOGEMENT n°101  
Type 3 R+1

SURFACES HABITABLES T3-101		
Entrée	2.36	m <sup>2</sup>
Placard	0.81	m <sup>2</sup>
Séjour	24.42	m <sup>2</sup>
Cuisine	6.58	m <sup>2</sup>
Chambre 1	12.04	m <sup>2</sup>
Chambre 2	9.04	m <sup>2</sup>
Salle de bains / WC	6.02	m <sup>2</sup>
WC	1.29	m <sup>2</sup>
Dégagement	1.29	m <sup>2</sup>
<b>Total</b>	<b>63.84</b>	<b>m<sup>2</sup></b>
Balcon	10,10	m <sup>2</sup>

Société Caennaise de Développement Immobilier  
Péricentre 2 14075 CAEN Tél : 02-31-46-82-20

Le 24 Avril 2018



Nota : Les surfaces et les équipements sont donnés à titre indicatif, les techniques réglementaires et les sujétions de chantier peuvent apporter de légères modifications tant en ce qui concerne les dimensions libres que l'équipement.