

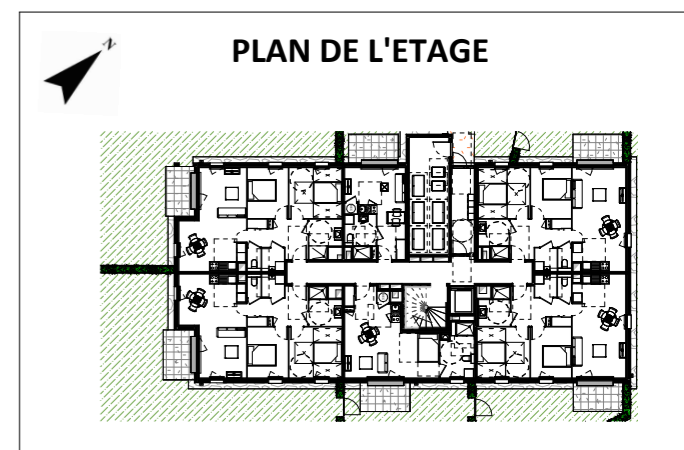
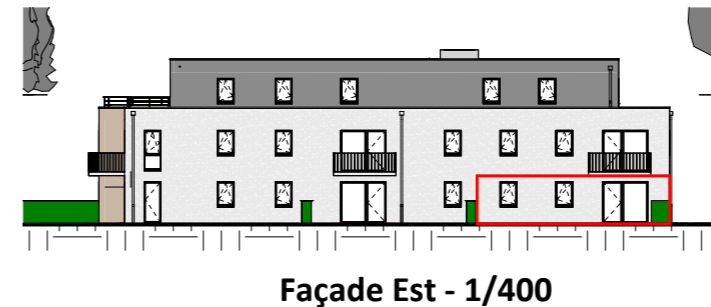
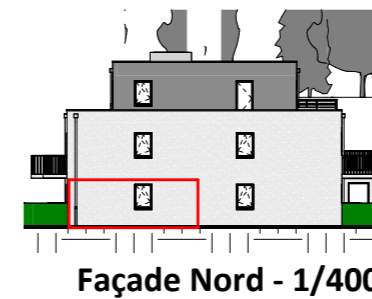
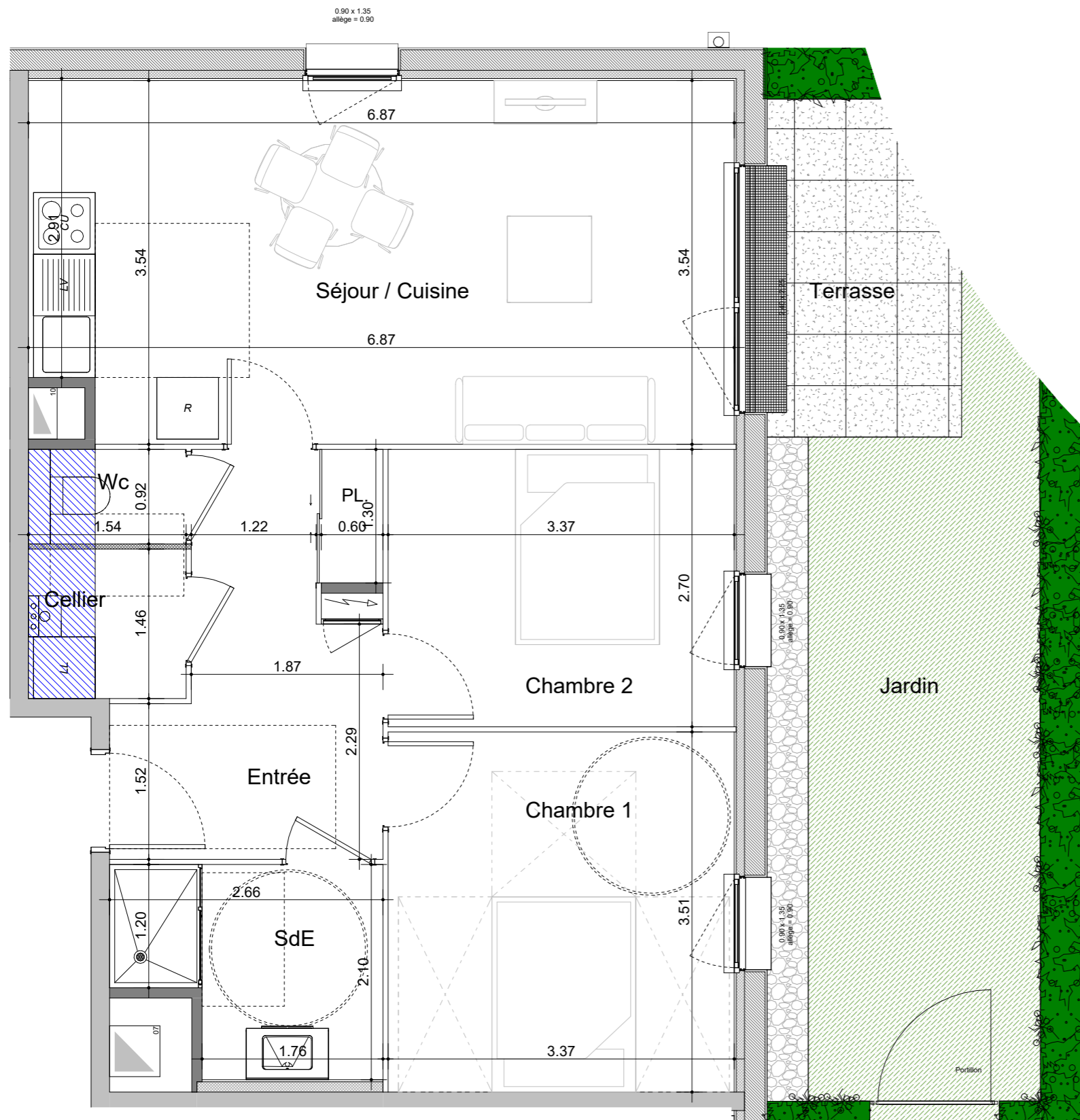
# BIEVILLE-BEUVILLE

## LES JARDINS DE LA BIJUDE

### PLAN DE VENTE

#### Logement n°C006 - T3 - Etage 0

| Désignation               | Surface en m <sup>2</sup>  |
|---------------------------|----------------------------|
| Entrée                    | 8.39 m <sup>2</sup>        |
| Séjour / Cuisine          | 23.89 m <sup>2</sup>       |
| Chambre 1                 | 11.80 m <sup>2</sup>       |
| Chambre 2                 | 9.09 m <sup>2</sup>        |
| SdE                       | 4.77 m <sup>2</sup>        |
| Wc                        | 1.22 m <sup>2</sup>        |
| Cellier                   | 2.23 m <sup>2</sup>        |
| <b>Total SHAB</b>         | <b>61.39 m<sup>2</sup></b> |
| Terrasse                  | 6.23 m <sup>2</sup>        |
| Jardin                    | 25.51 m <sup>2</sup>       |
| <b>Surface extérieure</b> | <b>31.74 m<sup>2</sup></b> |



#### LEGENDE

|  |                    |  |                                    |
|--|--------------------|--|------------------------------------|
|  | Cloison démontable |  | Cuisson/Four                       |
|  | Tableau électrique |  | Fenêtre fixe, 1/2 ouvrant + allège |
|  | Machine à laver    |  | Porte fenêtre 1/2 ouvrant          |
|  | Lave vaisselle     |  | Gaine technique                    |
|  | Réfrigérateur      |  | Soffite                            |

NOTA : Ces plans de vente ont été extraits du dossier de permis de construire. Les plans techniques d'exécution seront réalisés ultérieurement et feront figurer les implantations électriques ainsi que les radiateurs. Des modifications et des ajustements techniques sont susceptibles de faire évoluer les plans. Les éléments de mobilier (meubles, appareils ménagers et plan de travail) ne sont placés qu'à titre indicatif