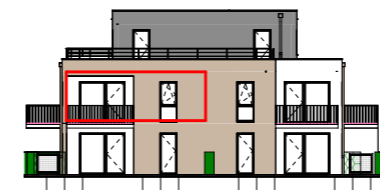
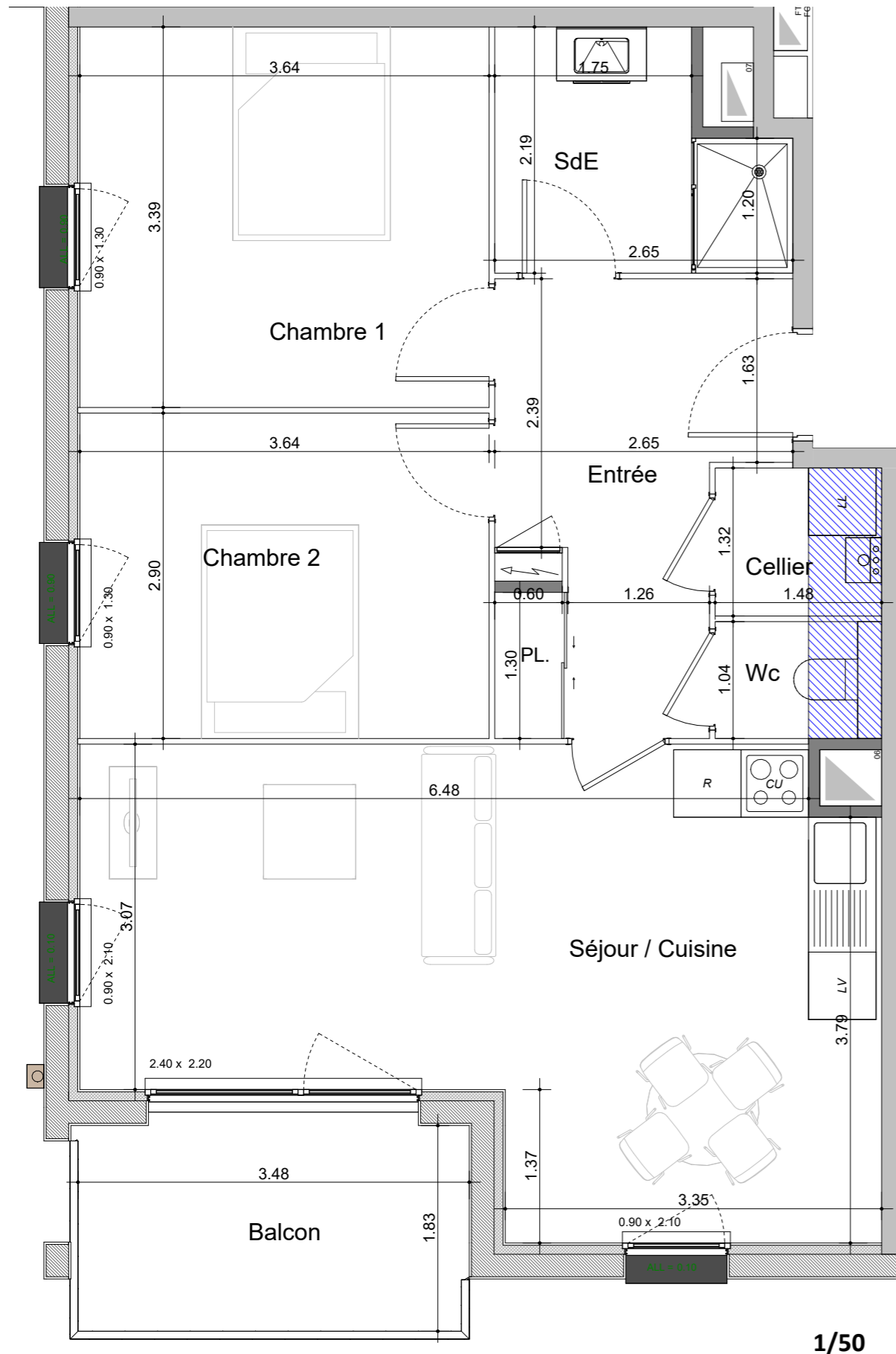


**BIEVILLE-BEUVILLE**  
**LES JARDINS DE LA BIJUDE**

**PLAN DE VENTE**

**Logement n° B102 - T3 - Etage 1**

Désignation	Surface en m <sup>2</sup>
Entrée	8.76 m <sup>2</sup>
Séjour / Cuisine	26.06 m <sup>2</sup>
Chambre 1	12.32 m <sup>2</sup>
Chambre 2	10.54 m <sup>2</sup>
SdE	4.91 m <sup>2</sup>
Wc	1.32 m <sup>2</sup>
Cellier	1.95 m <sup>2</sup>
<b>Total SHAB</b>	<b>65.86 m<sup>2</sup></b>
Balcon	6.34 m <sup>2</sup>
Surface extérieure	6.34 m <sup>2</sup>

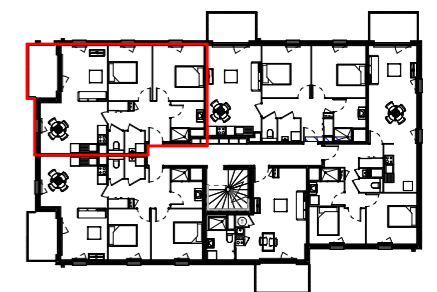


Façade Sud - 1/400



Façade Ouest - 1/400

**PLAN DE L'ETAGE**



**LEGENDE**

Cloison démontable	Cuisson/Four
Tableau électrique	Fenêtre fixe, 1/2 ouvrant + allège
Machine à laver	Porte fenêtre 1/2 ouvrant
Lave vaisselle	Gaine technique
Réfrigérateur	Soffite

NOTA : Ces plans de vente ont été extraits du dossier de permis de construire. Les plans techniques d'exécution seront réalisés ultérieurement et feront figurer les implantations électriques ainsi que les radiateurs. Des modifications et des ajustements techniques sont susceptibles de faire évoluer les plans. Les éléments de mobilier (meubles, appareils ménagers et plan de travail) ne sont placés qu'à titre indicatif