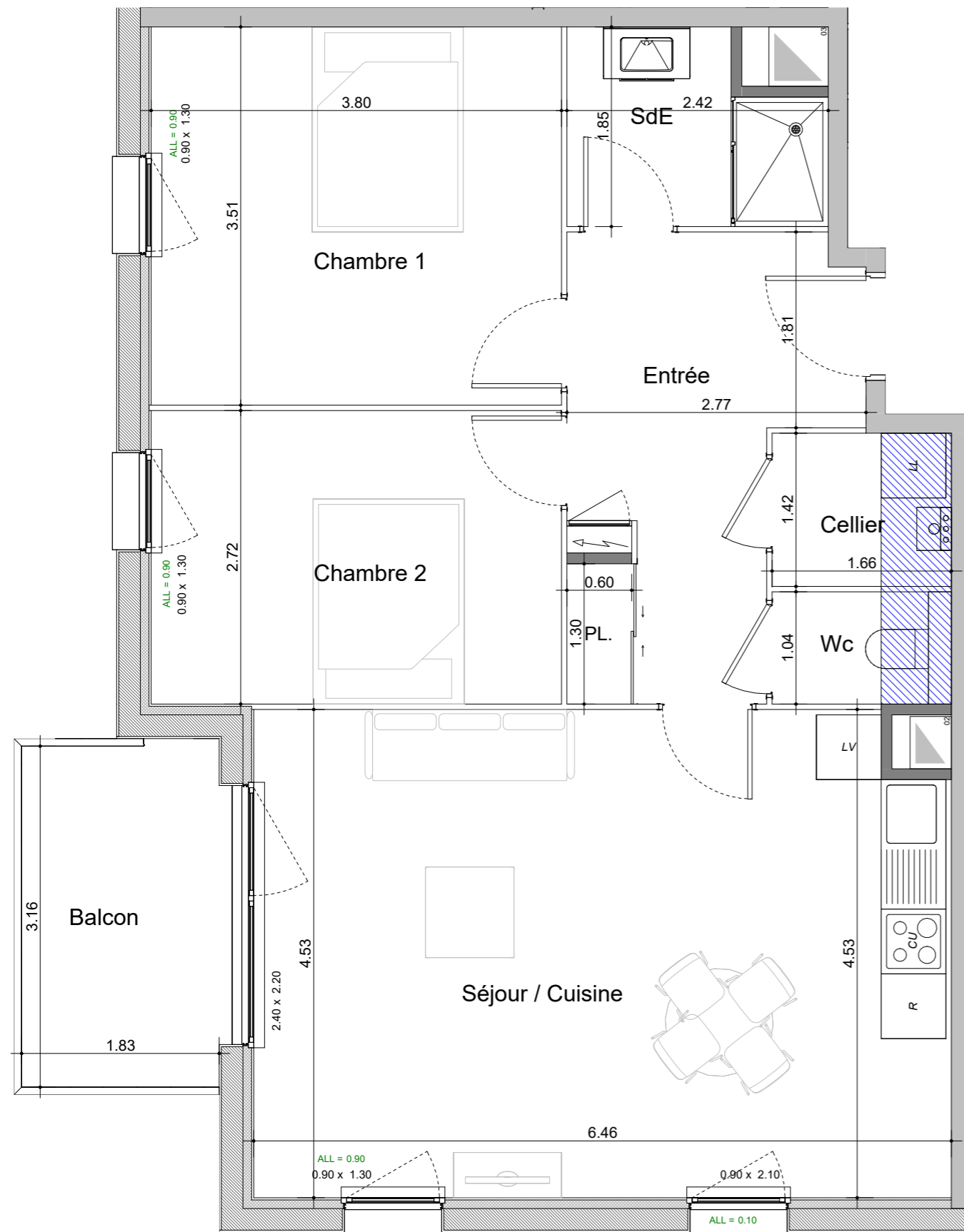
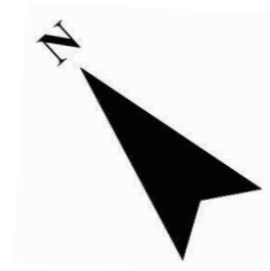


BIEVILLE-BEUVILLE
LES JARDINS DE LA BIJUDE

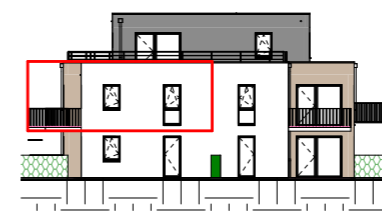
PLAN DE VENTE

Logement n° A102 - T3 - Etage 1

Désignation	Surface en m ²
Entrée	9.39 m ²
Séjour / Cuisine	28.81 m ²
Chambre 1	13.32 m ²
Chambre 2	10.34 m ²
SdE	3.89 m ²
Wc	1.51 m ²
Cellier	2.36 m ²
Total SHAB	69.62 m²
Balcon	5.83 m ²
Surface extérieure	5.83 m ²



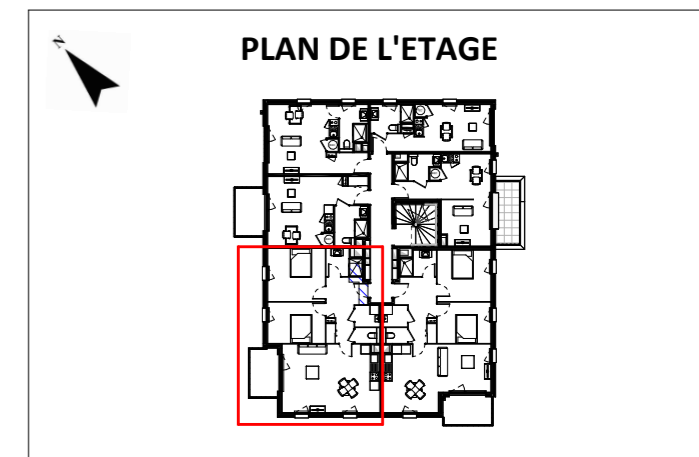
1/50



Façade Sud - 1/400



Façade Ouest - 1/400



LEGENDE

	Cloison démontable		Cuisson/Four
	Tableau électrique		Fenêtre fixe, 1/2 ouvrant + allège
	Machine à laver		Porte fenêtre 1/2 ouvrant
	Lave vaisselle		Gaine technique
	Réfrigérateur		Soffite

08.10.2024 PHASE DCE

NOTA : Ces plans de vente ont été extraits du dossier de permis de construire. Les plans techniques d'exécution seront réalisés ultérieurement et feront figurer les implantations électriques ainsi que les radiateurs. Des modifications et des ajustements techniques sont susceptibles de faire évoluer les plans. Les éléments de mobilier (meubles, appareils ménagers et plan de travail) ne sont placés qu'à titre indicatif