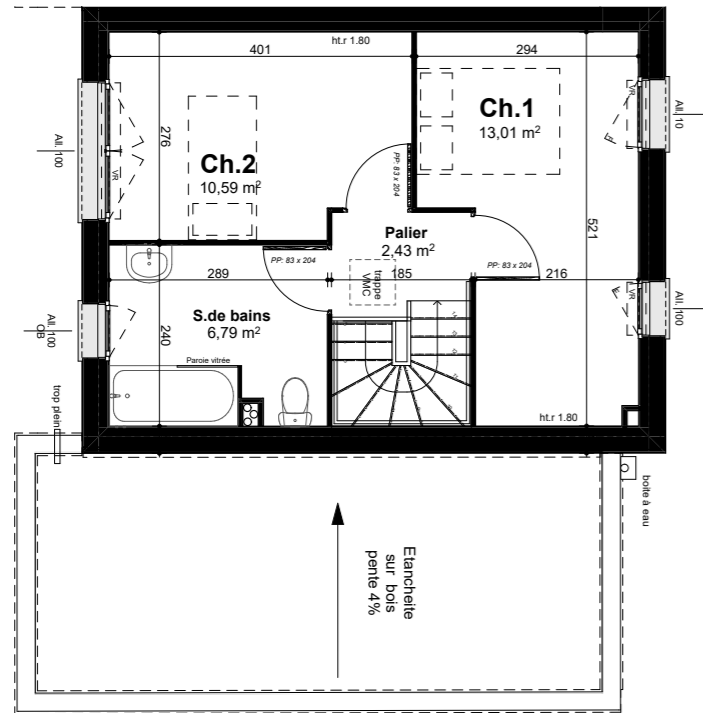
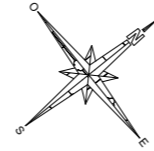


ANISY

Le domaine de Clairios



1:100	Etage
-------	-------



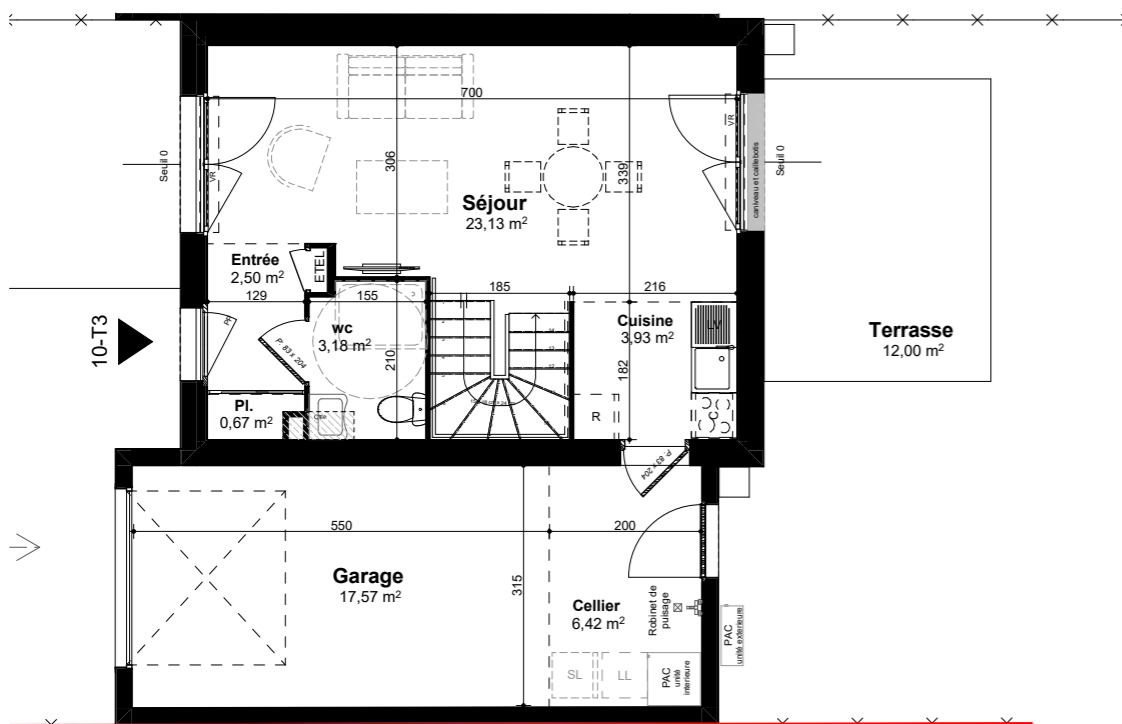
1:200	Sud-Sud Ouest
-------	---------------



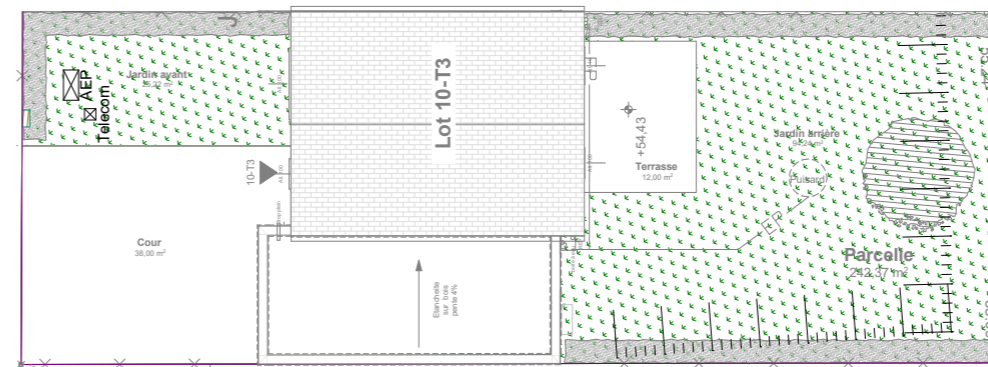
1:200	Nord-Nord Est
-------	---------------



T3	Lot. 10
----	---------



1:100	Rez de chaussée
-------	-----------------



1:200	Plan de masse
-------	---------------

SURFACES HABITABLES

Niveau	pièce	Surface calculée
Rez de chaussée	Séjour	23,13
	Cuisine	3,93
	wc	3,18
	Entrée	2,50
	Pl.	0,67

Etage		
	Ch.1	13,01
	Ch.2	10,59
	S.de bains	6,79
	Palier	2,43
		66,23 m²

SURFACES Annexes

Cellier	6,42
Cour	38,00
Garage	17,57
Jardin arrière	94,24
Jardin avant	25,22
Parcelle	242,37
Terrasse	12,00

Date : 18/05/2020

Maître d'ouvrage :



2, rue Martin Luther King
14280 Saint-Contest
Tel 02.31.06.91.00



« NOTA : Des modifications sont susceptibles d'être apportées à ce plan en fonction des nécessités techniques et administratives lors de la réalisation, pour les dimensions libres, positions des baies et équipements. Les surfaces données sont approximatives. La surface des placards est incluse dans la surface des pièces attenantes sauf précisions. Les retombées, soffites, faux plafonds, emplacements des équipements sont représentés à titre indicatifs. Les surfaces habitables sont conformes au décret du 23 mars 1997 (Art 4.1) DCE EN COURS D'ELABORATION. Le réservataire reconnaît avoir pris connaissance de l'avertissement suivant : des modifications sont susceptibles d'être apportées aux plans des appartements en fonction des nécessités techniques de la réalisation, tant en ce qui concerne les dimensions libres que l'équipement. Les surfaces et côtes sont approximatives, les retombées, faux plafonds, soffites, canalisations ainsi que l'emplacement des équipements s'ils sont représentés, sont figurés à titre indicatif. »