

Plan d'Ensemble
SITUATION



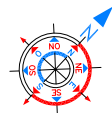
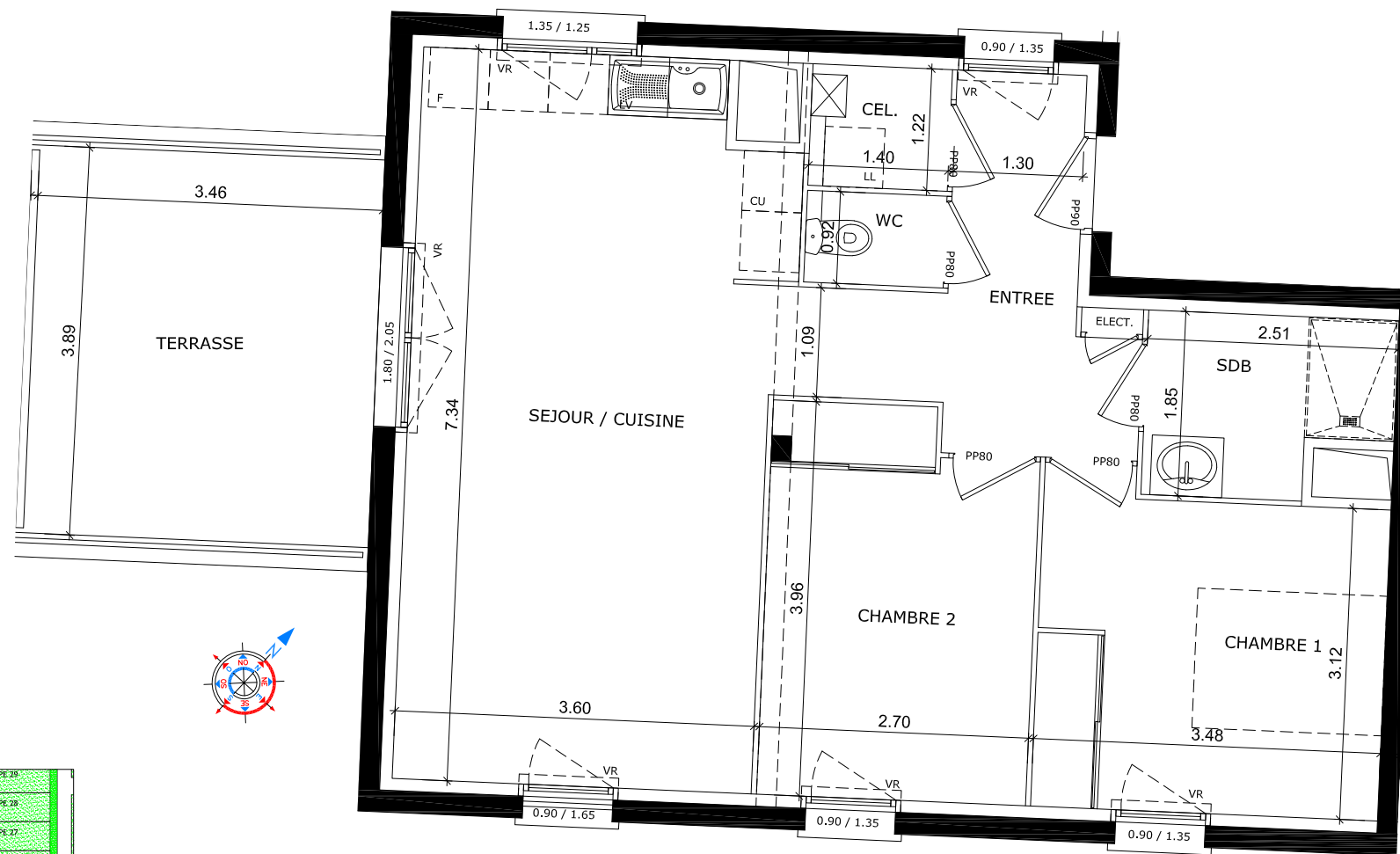
Résidence "Clos Tamaris"

Route d'Aunay sur Odon - 14930 ETERVILLE

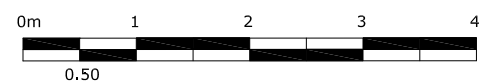
BATIMENT 4

1er ETAGE

Lot N°411 - 3Pièces



Logement



Nota: ce plan est susceptible d'être légèrement modifié en fonction des nécessités techniques de la réalisation en ce qui concerne les dimensions libres et les équipements. Les retombées, soffites, canalisations et radiateurs ne sont pas figurés.

BIENVENU
Architectes



Date: 18 MARS 2019 Modifications:

TABLEAU DES SURFACES

	Habitable	Utiles
Entrée	5.81 m ²	5.81 m ²
Séjour-Cuisine	28.19 m ²	28.19 m ²
Chambre 1	11.14 m ²	11.14 m ²
Chambre 2	10.09 m ²	10.09 m ²
SDB	4.07 m ²	4.07 m ²
Wc	1.29 m ²	1.29 m ²
Cellier	1.71 m ²	1.71 m ²

Total: 62.30 m² 62.30 m²

Terrasse 13.46 m²