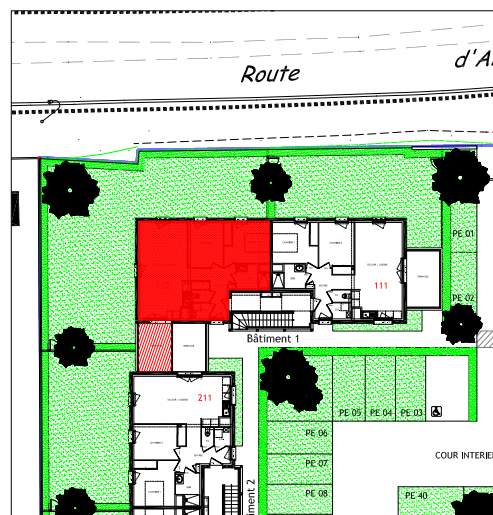
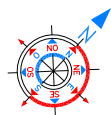
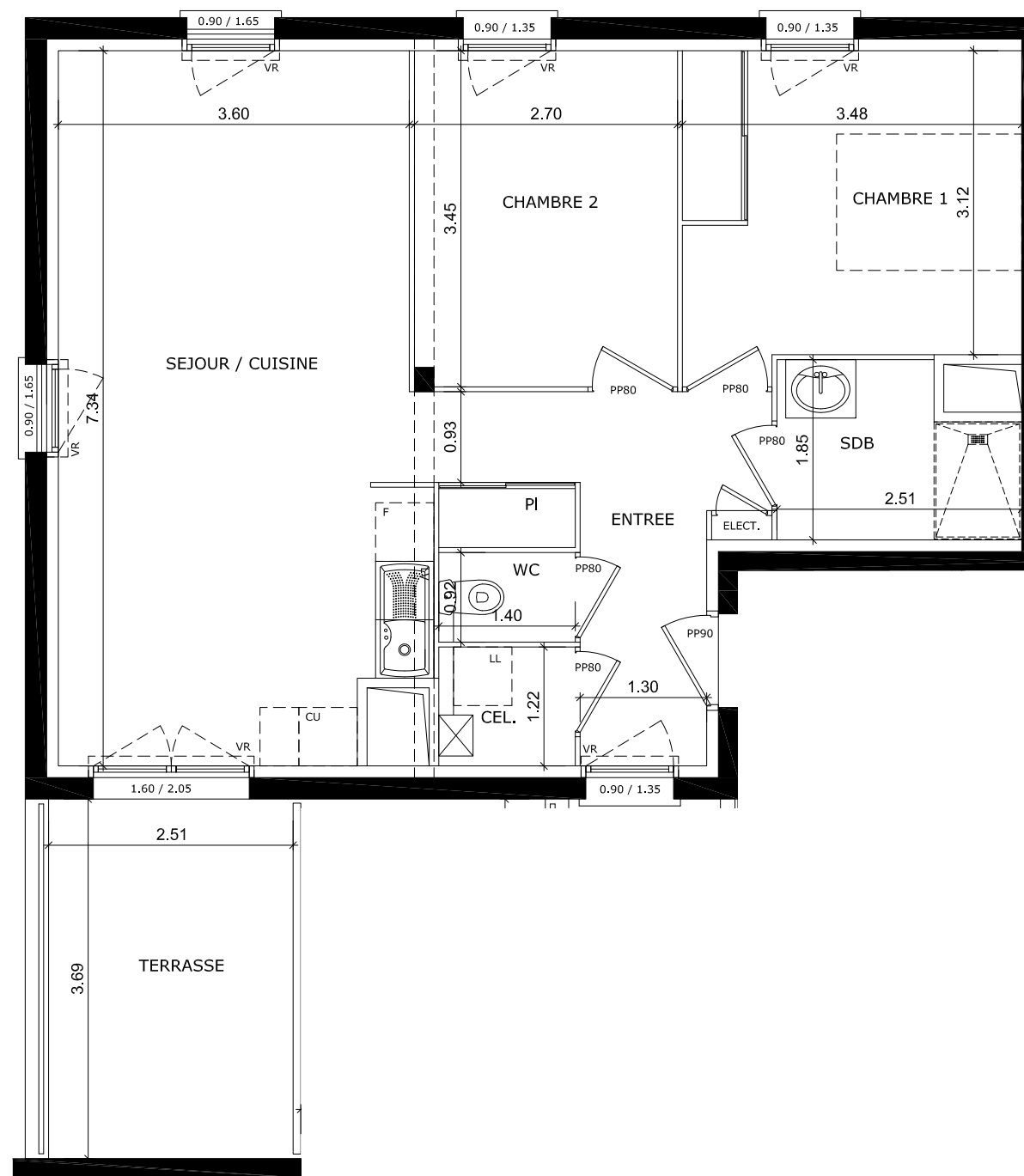


Plan d'Ensemble
SITUATION



Logement



Résidence "Clos Tamaris"

Route d'Aunay sur Odon - 14930 ETERVILLE

BATIMENT 1

1er ETAGE

Lot N°112 - 3Pièces



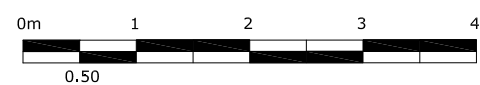
Date: 18 MARS 2019 Modifications:

TABLEAU DES SURFACES

	Habitable	Utiles
Entrée	5.81 m ²	5.81 m ²
Séjour-Cuisine	28.08 m ²	28.08 m ²
Chambre 1	11.14 m ²	11.14 m ²
Chambre 2	9.28 m ²	9.28 m ²
SDB	4.07 m ²	4.07 m ²
Wc	1.29 m ²	1.29 m ²
Cellier	1.71 m ²	1.71 m ²
PL	0.94 m ²	0.94 m ²

Total: **62.32 m²** **62.32 m²**

Terrasse **9.26 m²**



Nota: ce plan est susceptible d'être légèrement modifié en fonction des nécessités techniques de la réalisation en ce qui concerne les dimensions libres et les équipements. Les retombées, soffites, canalisations et radiateurs ne sont pas figurés.

BIENVENU
Architectes